

Председатель Комитета по
транспорту, организации дорожного
движения и развитию улично-
дорожной сети Администрации
города Екатеринбурга
А.В. Курлыков.
« » _____ 2013 г.



Директор МБОУ СОШ № 122
Н.В. Локшина
«29» 10 2013 г.

и.о. Начальник ОГИБДД УМВД России по
городу Екатеринбургу майор полиции
В.А. Горев.
«25» 10 2013 г.

ПАСПОРТ

дорожной безопасности образовательного учреждения
**Муниципальное бюджетное общеобразовательное учреждение
средняя общеобразовательная школа № 122**

2013

Общие сведения

Муниципальное бюджетное общеобразовательное учреждение средняя общеобразовательная школа №122

Юридический адрес: г. Екатеринбург, ул. Ангарская, 54 «А»

Фактический адрес: г. Екатеринбург, ул. Ангарская, 54 «А»

Руководители образовательного учреждения:

Директор (руководитель) Локшина Надежда Вениаминовна 322-92-96

Заместитель директора
по учебной работе Мухаметшина Екатерина Александровна
322-92-97

Заместитель директора
по воспитательной работе Микава Надежда Васильевна 322-92-97

Ответственные работники
муниципального органа
образования

 начальник Районного отдела **Калинина О.И.**
образования **3-70-51-48**

(должность)

Ответственные от
Госавтоинспекции

инспектор по пропаганде 5 роты
полка ДПС ГИБДД УМВД России
по г.Екатеринбургу
мл.лейтенант **Санникова Н.С.**

Ответственные работники

за мероприятия по профилактике **гл.специалист** **Лоскутова Е.В.**
детского травматизма **районного отдела образования** **3 70-51-62**

Руководитель или ответственный
работник дорожно-эксплуатационной
организации, осуществляющей
содержание улично-дорожной
сети (УДС)*

Федяков Максим Анатольевич (343) 3 45-00-54

Руководитель или ответственный
работник дорожно-эксплуатационной
организации, осуществляющей
содержание технических средств
организации дорожного
движения (ТСОДД)*

Селетков Евгений Витальевич) (343) 3-76-42-10

* Дорожно-эксплуатационные организации, осуществляющие содержание УДС и ТСОДД, несут ответственность в соответствии с законодательством Российской Федерации (Федеральный закон «О безопасности дорожного движения» от 10 декабря 1995 г. № 196-ФЗ, Кодекс Российской Федерации об административных правонарушениях, Гражданский кодекс Российской Федерации).

Количество учащихся - 963

Наличие уголка по БДД - 3этаж. младший блок

Наличие класса по БДД - кабинет № 318

Наличие автогородка (площадки) по БДД - нет

Наличие автобуса в образовательном учреждении - нет

Владелец автобуса - нет

Время занятий в образовательном учреждении:

1-ая смена: 8.30-13.30

2-ая смена: 13.40 – 16.45 (3, 4 классы)

внеклассные занятия: 13.30 – 14.30

Телефоны оперативных служб:

_01-пожарные

02-милиция

03-скорая

04-газовая служба

Содержание

I. План-схемы образовательного учреждения.

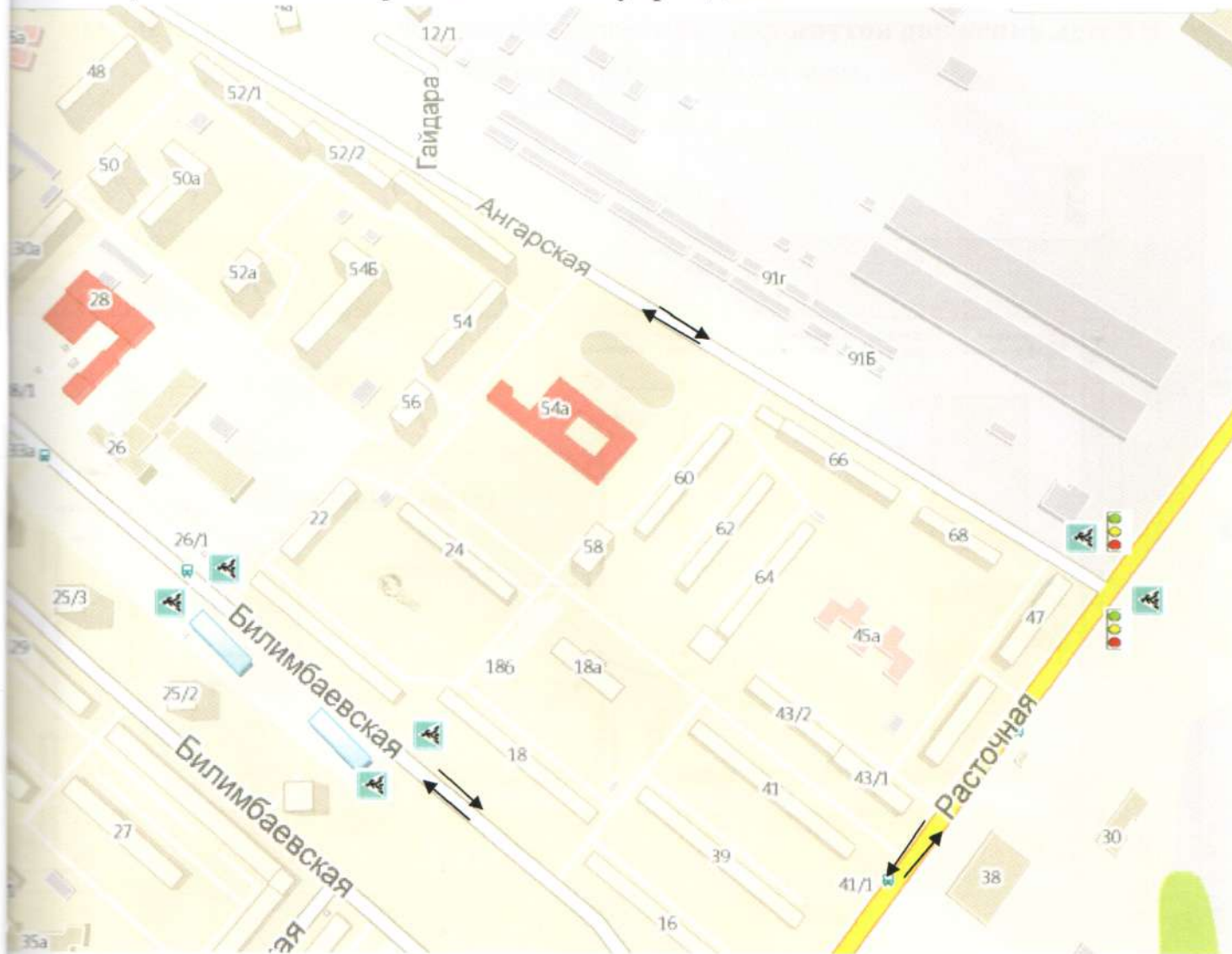
1. Район расположения образовательного учреждения, пути движения транспортных средств и детей (обучающихся, воспитанников).
2. Организация дорожного движения в непосредственной близости от образовательного учреждения с размещением соответствующих технических средств организации дорожного движения, маршруты движения детей и расположение парковочных мест.
3. Маршруты движения организованных групп детей от образовательного учреждения к стадиону, парку или спортивно-оздоровительному комплексу.
4. Пути движения транспортных средств к местам разгрузки/погрузки и рекомендуемые безопасные пути передвижения детей по территории образовательного учреждения.

II. Приложения

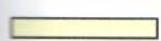
План-схема пути движения транспортных средств и детей (обучающихся, воспитанников) при проведении дорожных ремонтно-строительных работ вблизи образовательного учреждения

1. План-схема образовательного учреждения

1. Район расположения образовательного учреждения



Опасные участки



Жилая застройка



Направление безопасного движения детей



Парковка

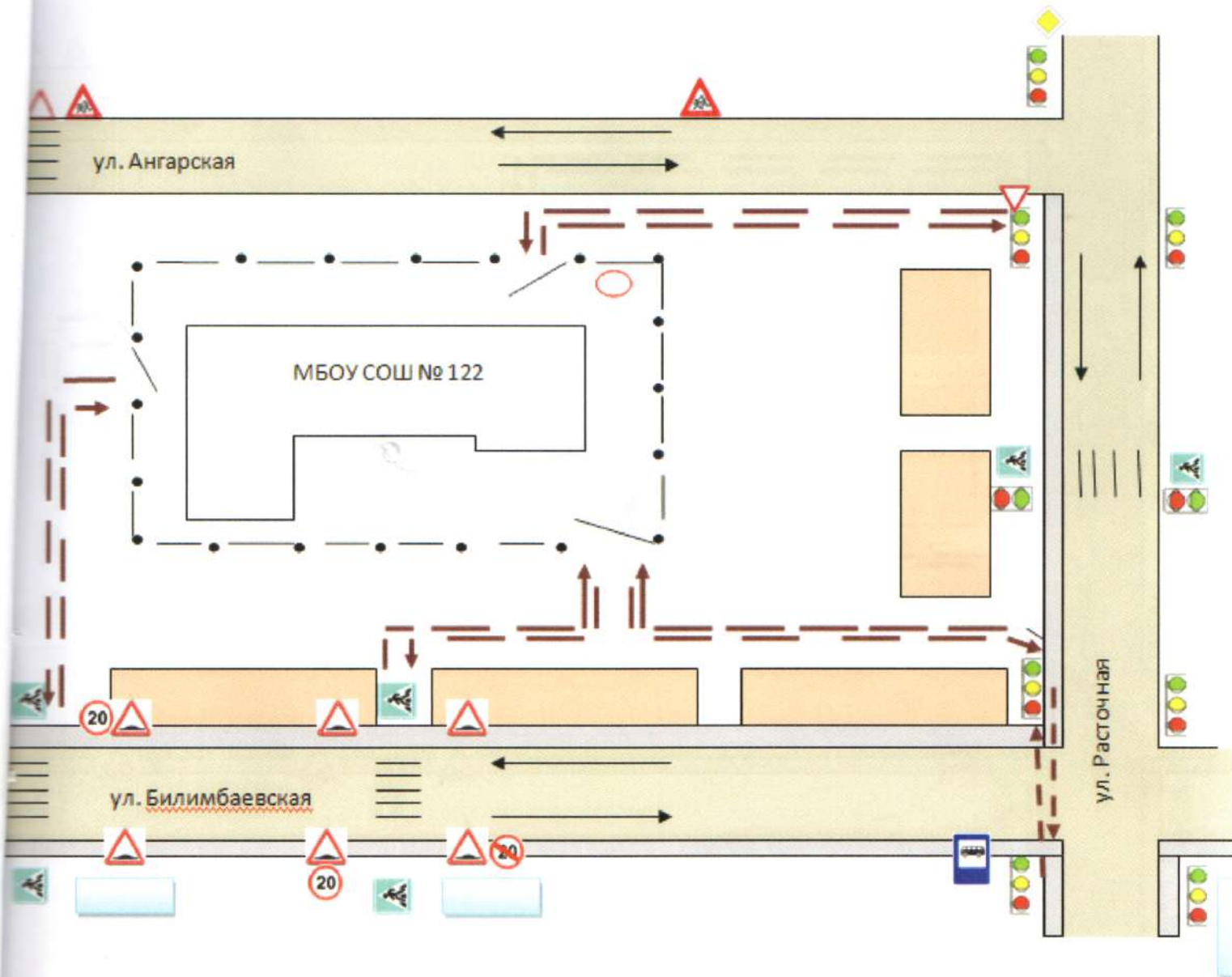


Направление движения транспортного потока



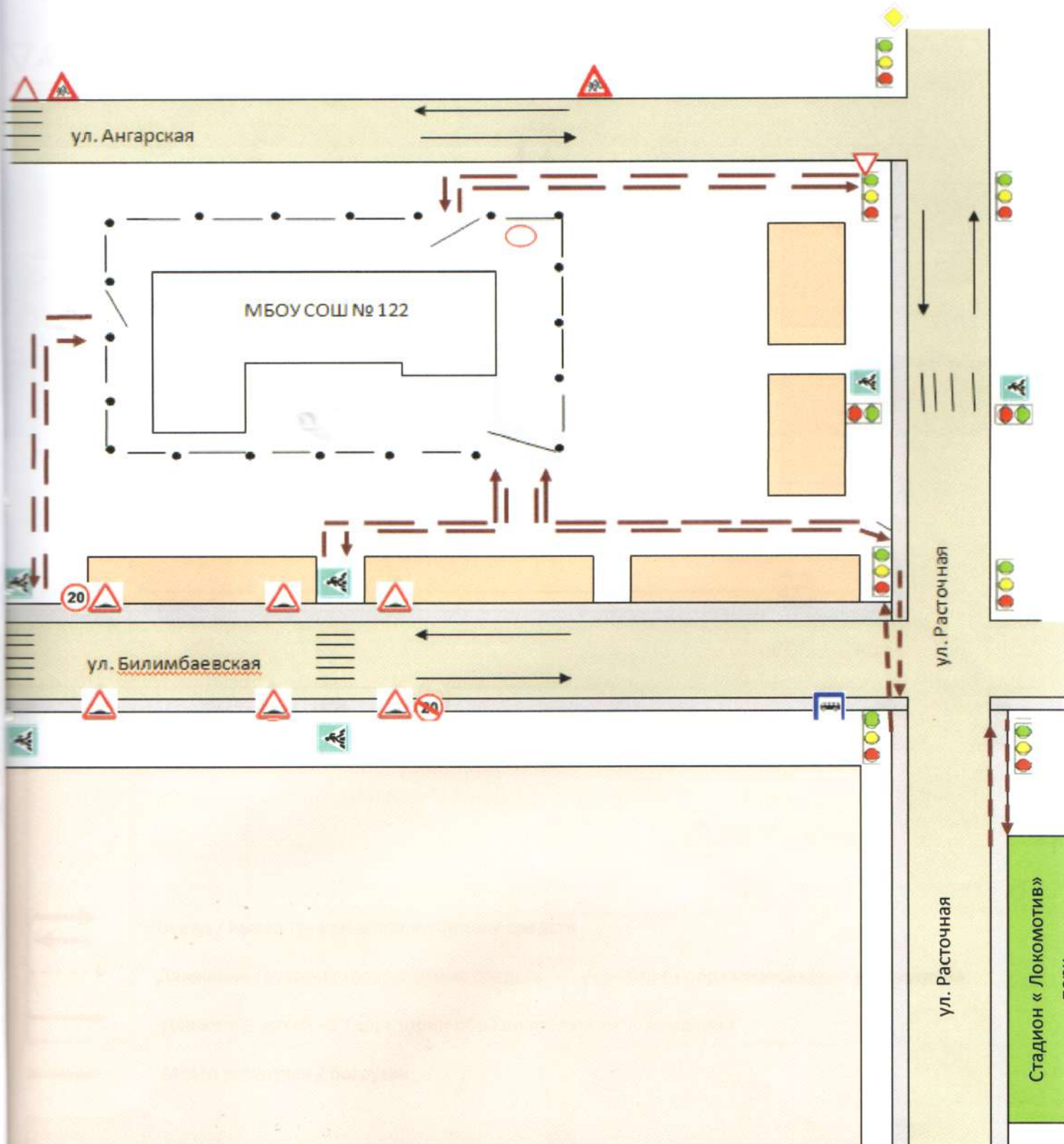
Тротуар

2. Схема организации дорожного движения в непосредственной близости от образовательного учреждения с размещением соответствующих технических средств организации дорожного движения, маршрутов движения детей и расположение парковочных мест.

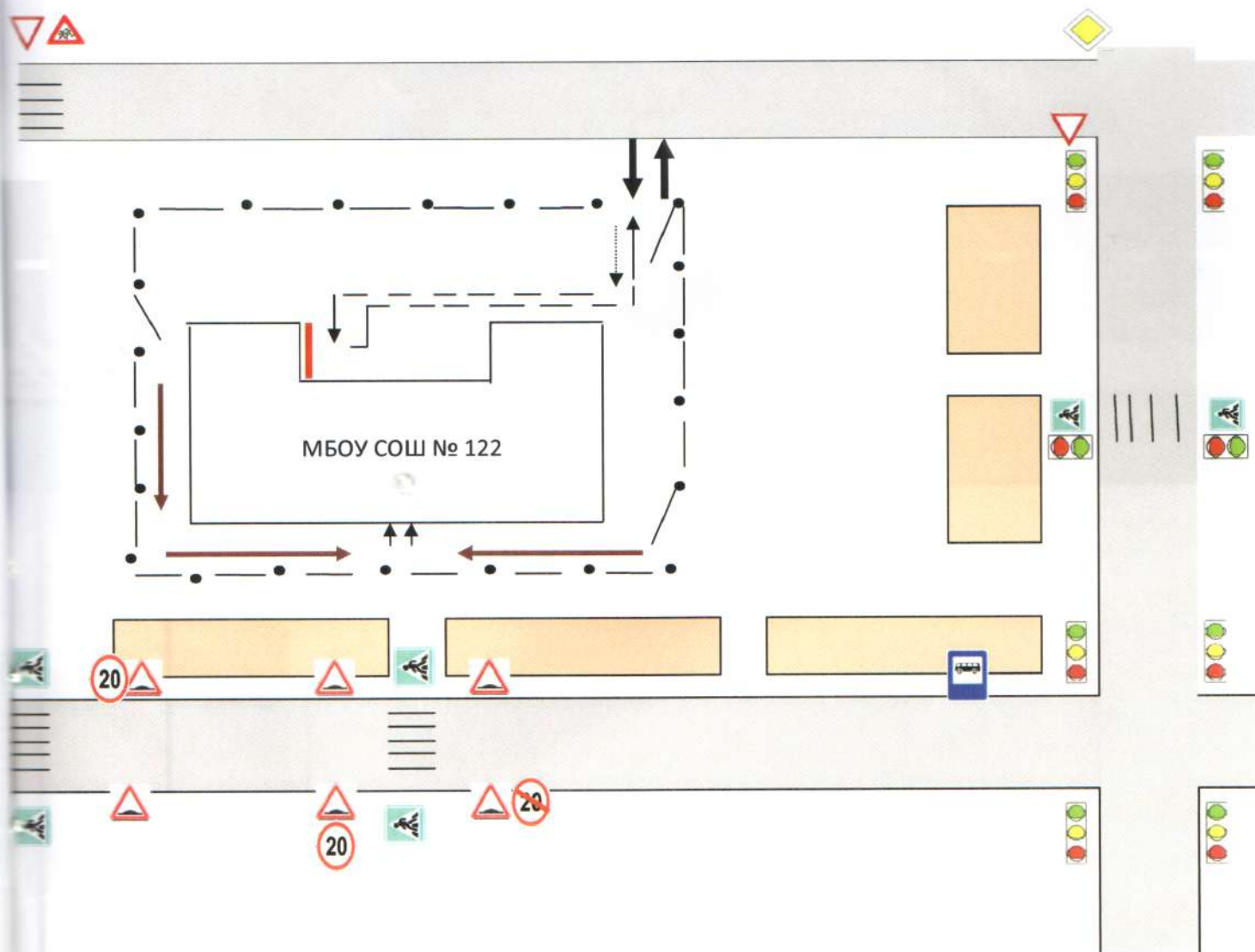






- • — Ограждение образовательного учреждения и стоянки транспортных средств
- ≡ Искусственная неровность
- > Направление безопасного движения детей
- ▭ Парковка
- Направление движения транспортного потока

3. Маршруты движения организованных групп детей от образовательного учреждения к стадиону, парку.



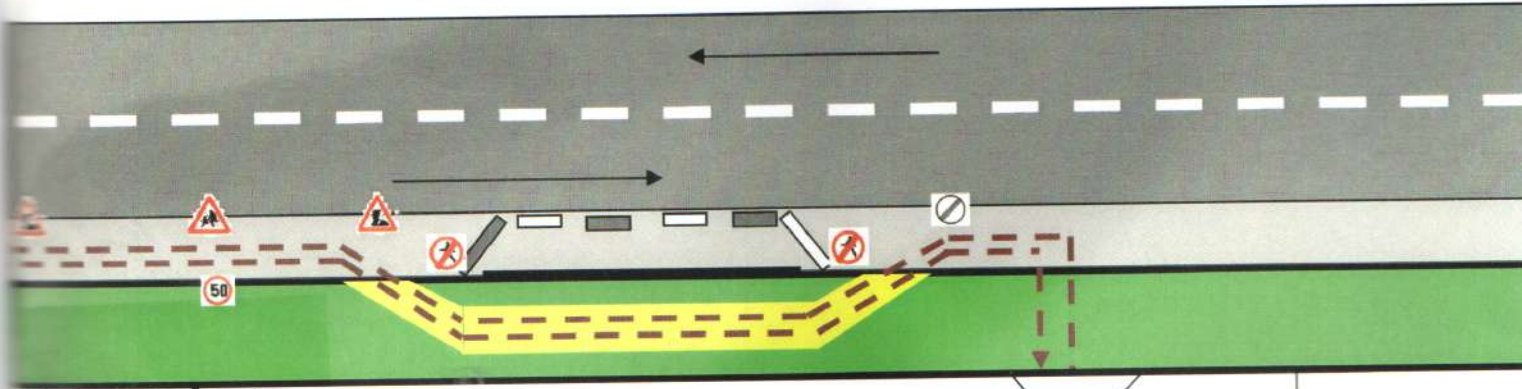
4. Пути движения транспортных средств к местам разгрузки /погрузки и рекомендуемые безопасные пути передвижения детей по территории образовательного учреждения



-  Въезд / выезд грузовых транспортных средств
-  Движение грузовых транспортных средств по территории образовательного учреждения
-  Движение детей на территории образовательного учреждения
-  Место разгрузки / погрузки

Приложение

План-схема пути движения транспортных средств и детей (обучающихся, воспитанников) при проведении дорожных ремонтно-строительных работ вблизи образовательного учреждения



МБОУ СОШ № 122



Временная пешеходная дорожка



Направление движения транспортного потока



Рекомендуемое направление движения детей

